

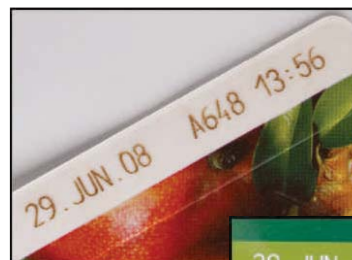
Высокоскоростной 50-ваттный векторный лазерный маркиратор

- Исключительное качество маркировки на сверхвысокой скорости (до 1500симв./сек)
- Простая интеграция в большинство производственных линий – сочлененный канал для луча и компактная сканерная головка
- Простота в обслуживании и высокая производительность, даже в жестких производственных условиях

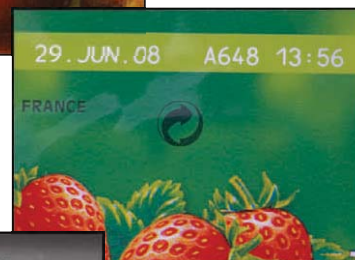
Лазерная система Videojet 3430 обеспечивает максимальную скорость маркировки и производительность для класса 50-ваттных лазеров. Например, PET бутылки или этикетки могут маркироваться при производительности 72000 в час со скоростью 1500 симв/сек, что отвечает запросам высокоскоростных производств по розливу напитков. Кроме того, система Videojet 3430 может работать с более востребованными в последнее время графическими компонентами маркировки и логотипами, без труда нанося стойкую высококачественную маркировку на резину, пластик, дерево, экструзионные изделия.

Благодаря артикуляционному каналу для луча и небольшой маркирующей головке лазерный принтер Videojet 3430 без труда встраивается в компактные производственные линии и машины. В варианте горизонтального исполнения система может устанавливаться даже над линией, не занимая пространства пола. Мобильность принтера Videojet 3430 позволяет более гибко использовать его на производстве и ускоряет возврат вложенных средств, например, при использовании принтера на одной линии в течение одной недели, а на следующей неделе на другой линии, благодаря легкости перемещения и несложной переналадке.

Прочность конструкции обеспечивает устойчивую и надежную работу системы Videojet 3430 в жестких производственных условиях. Корпус из нержавеющей стали защищает систему от попадания воды (класс защиты IP65), а встроенная система жидкостного охлаждения обеспечивают защиту ключевых компонентов при работе, значительно упрощая техническое обслуживание.



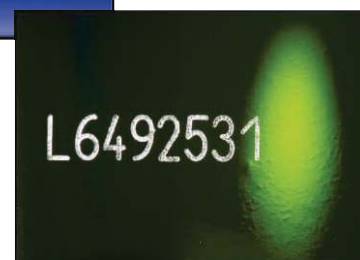
Упаковка
Тетра Пак



Многослойная
пленка



Пластиковая
трубка



Стеклянная
бутылка

СПЕЦИФИКАЦИЯ

ПАРАМЕТРЫ ПЕЧАТИ

Скорость маркировки

До 1 500 символов в секунду (в зависимости от применения)

Скорость линии

До 15 метров в секунду (в зависимости от применения)

Поле маркировки

- При маркировке неподвижного объекта: 84,4x87,3 (с линзой 125 мм) или 135x139,6 кв.мм (с линзой 200мм), количество строк не ограничено
- При маркировке движущегося объекта: высота 87,3 (с линзой 125 мм) или 139,6 (с линзой 200 мм), длина маркировки не зависит от ширины поля, количество строк не ограничено

Форматы маркировки

- Стандартные промышленные шрифты (Windows TrueType/TTF; PostScript®/PFA, PFB; Open Type®/OTF)
- Индивидуальные шрифты, такие как высокоскоростные или OCR
- Машиночитаемые коды: ID-Matrix (ECC100, 140, 200: 10x10 до 144x144 для квадратных форматов, 8x18 до 16x48 для неквадратных форматов; ECC plain [free config. ECC code]), штрихкоды: BC25, BC25I, BC39, BC39E, BC128, EAN128, EAN13, UPC_A, RSS14, RSS14 Truncated, RSS14 Stacked, RSS14 Stacked Omnidirectional, RSS Limited, RSS Expanded и т.п.
- Графика и графические компоненты, логотипы, символы и т.п.
- Печать текста в линию, по радиусу, под углом; переворот, отражение, расширение, сжатие контента сообщения
- Счетчики и серийные номера
- Автоматические дата, время, номер смены, часы в реальном времени
- Печать переменных данных (вес, состав продукта и т.п.) в он-лайн режиме

ЛАЗЕР

Лазерная трубка

Герметичный CO₂ лазер мощностью 50 Ватт

Отклонение луча

Векторное, с помощью цифровых высокоскоростных гальванометрических сканеров

Фокусировка

- Прецизионная оптика: фокусные расстояния 125 или 200 мм (4,92 или 7,87 дюймов)

Встроенный интерфейс

- Для удобства работы – графический терминал, подключенный по Ethernet
- Подготовка задания для печати, ввод данных
- Конфигурирование системы
- Индикация состояния системы и аварийных ситуаций; ключ активизации лазера и кнопка аварийной остановки
- Высокая четкость графического дисплея; быстрота и простота управления

ПРОГРАММНОЕ ОБЕСПЕЧЕНИЕ

Smart Graph

- Графический интерфейс пользователя совместимый с Windows 2000/XP для интуитивного и быстрого создания задания по маркировке на внешнем компьютере
- Конфигурирование системы
- Редактирование текста, данных, графики и параметров печати
- Наличие кириллицы
- Легкий доступ к стандартным графическим программам и CAD через функции импорта
- WYSIWYG
- Многоуровневая система доступа с конфигурируемыми правами пользователя, защита паролем

Smart Graph Com

Интерфейс ActiveX для интеграции в операционные системы

Внешние подключения

- Ethernet, TCP/IP; опция - RS232
- Вход для устройства внешней синхронизации и датчика продукции
- 3 входа / 7 выходов для сигналов запуска/остановки, машинной/пользовательской блокировки, устройств аварийной индикации; возможность дополнения входов и выходов
- Специальные решения по заказу пользователя

ИНТЕГРАЦИЯ

- Прямая интеграция в комплексных производственных линии через скриптовый интерфейс
- Подключение по Ethernet (TCP и UDP) и RS232 интерфейс
- Гибкость встраивания благодаря артикуляционной «руке»

УСЛОВИЯ ЭКСПЛУАТАЦИИ

Требования к электропитанию

200-240 В (автовывбор), 47-63 Гц, однофазный, 1,8кВА

Система охлаждения – встроенный замкнутый контур (жидкостный)

Окружающая среда

Температура 5-40°C

Влажность 10%-90%, без конденсата

Стандарты защиты и безопасности

IP65, класс опасности лазера 4

Вес

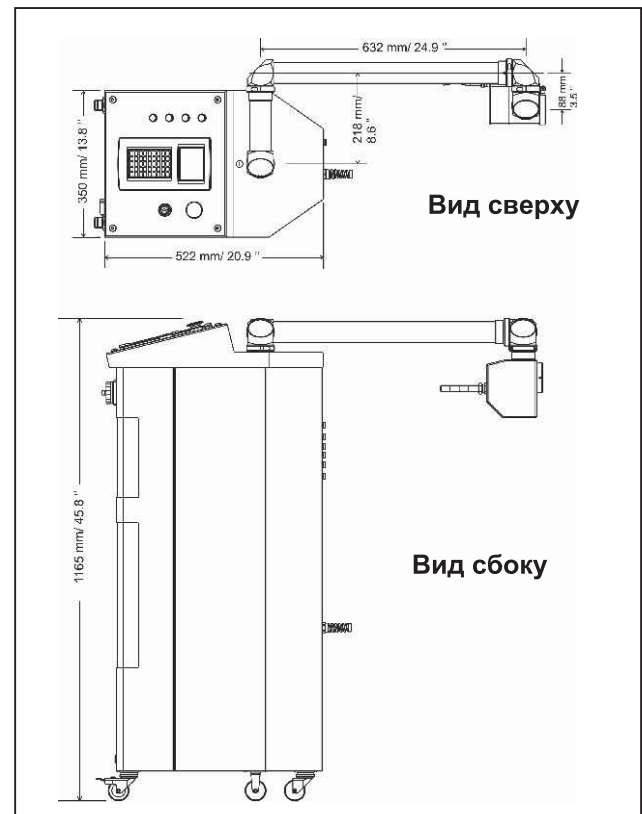
135 кг.



according to DN EN 60825-1:10/2003

INVISIBLE LASER RADIATION
AVOID EYE OR SKIN EXPOSURE
TO DIRECT OR SCATTERED
RADIATION
LASER CLASS 4

CE - conform



ЗАО «Видеоджет Технолджис»

Москва тел: (495) 231-70-90 факс: (495) 231-70-46
Санкт-Петербург тел: (812) 327-54-27 факс: (812) 327-92-99
Саратов тел: (917) 029-74-32
Воронеж тел: (920) 429-95-90
Ярославль тел: (980) 749 69 09
Брянск тел: (910) 337-66-58
www.videojet.ru / info.russia@videojet.com

Региональные представители:

ООО «ЭРВИ» Самара тел/факс: (846) 979-71-02
ООО «ЭРВИ» Казань тел/факс: (843) 205 35 04
ООО «ВИЛАЙТ» Н.Новгород тел/факс: (831) 250-33-55
ООО «СМ Сибирь» Новосибирск тел/факс: (383) 348-52-89
ООО «СМ Сибирь» Красноярск тел/факс: (3912)21-62-12
ООО «АЯКС» Краснодар тел/факс: (861) 215-88-44
ООО «АЯКС» Ростов-на-Дону тел/факс: (863) 265-87-24
ООО «УРАЛВИ» Екатеринбург тел/факс: (343) 379-59-81
ООО «М-Технологии» Волгоград тел/факс: (8442) 98-10-19
ООО «Датаджет» Владивосток тел/факс: (4232) 49-99-63
ООО ПК «КЕГ служба» Ставрополь тел/факс: (8652) 94-08-52
ИП Гюнтер А.И. Калининград тел: (911) 462-03-53